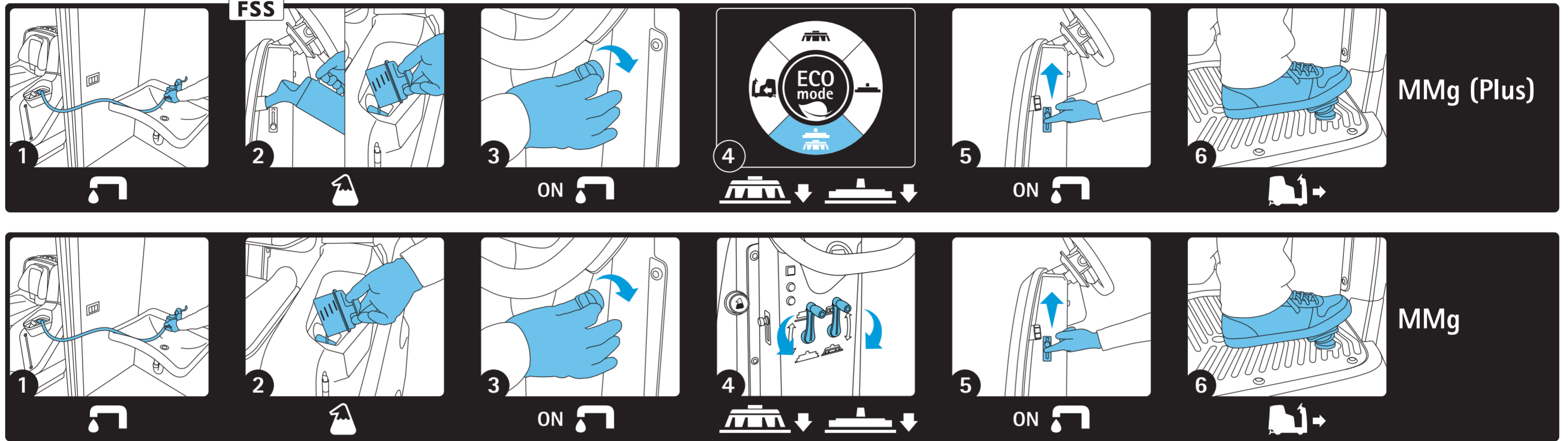


# ЕЖЕДНЕВНЫЙ УХОД - CODZIENNA OBSŁUGA - KAŻDODENNY PÉČE - KAŻDODENNA STAROSTLIWOŚĆ - MINDENNAPOS ÁPOLÁS - DNEVNA NEGA

## USER FRIENDLY

Подключение - Uruchomienie po pracy - Zahájení činnosti - Zahájenie činnosti - A munka megkezdése - Začetek dela

FIMAP



## Ежедневный уход - Konserwacja codzienna - Každodenní údržba - Každodenná údržba - napi karbantartás - Dnevno vzdrževanje

FIMAP

	<p><b>RU</b> Перевести машину в режим паузы, поднимая резиновый скребок и щетку</p> <p><b>PL</b> Ustawić maszynę w pozycji parkowania i podnieść wycieraczkę oraz szczotkę</p> <p><b>CS</b> Uvedení stroje do klidové polohy a zvednutí stěrače podlahy a kartáče</p> <p><b>SK</b> Uvedenie stroja do kludovej polohy a zdvihnutie stierača podlahy a kefy</p> <p><b>HU</b> Állítsa a gépet készenléti állapotba úgy, hogy felemeli a szivósínt és a kefét</p> <p><b>SL</b> Stroj postavite v položaj mirovanja, dvignite brisalec tal in ščetko</p>		<p><b>RU</b> Выключить машину, переводя ключ в положение OFF (ВЫКЛ.)</p> <p><b>PL</b> Wyłączyć maszynę, obracając klucz do pozycji OFF</p> <p><b>CS</b> Vypněte stroj přetočením klíčku zapalování do polohy VYP</p> <p><b>SK</b> Vypnite stroj otočením kľúčika zapalovania do polohy VYP</p> <p><b>HU</b> Kapcsolja ki a gépet a kulcsot OFF állásba fordítva</p> <p><b>SL</b> Izklopite stroj tako, da obrnete kľuč v položaj OFF</p>		<p><b>RU</b> Слить бак для сбора грязной воды</p> <p><b>PL</b> Opróżnić zbiornik rekuperacyjny</p> <p><b>CS</b> Vyprázdnění sběrné nádrže</p> <p><b>SK</b> Vyprázdnenie zbernej nádrže</p> <p><b>HU</b> Ūrítse ki a szennyviztartályt</p> <p><b>SL</b> Izpraznite zbiralo posodo</p>		<p><b>RU</b> Очистить всасывающую трубу</p> <p><b>PL</b> Oczyszczyć rurę ssącą</p> <p><b>CS</b> Vyčistění vysávací trubky</p> <p><b>SK</b> Vychistenie vysávacej rúrky</p> <p><b>HU</b> Tisztítsa meg a szívócsövet</p> <p><b>SL</b> Očistite cev sesalnika</p>
	<p><b>RU</b> Очистить бак для сбора грязной воды</p> <p><b>PL</b> Oczyszczyć zbiornik rekuperacyjny</p> <p><b>CS</b> Vyčistění sběrné nádrže</p> <p><b>SK</b> Vychistenie zbernej nádrže</p> <p><b>HU</b> Tisztítsa meg a szennyviztartályt</p> <p><b>SL</b> Očistite zbiralo posodo</p>		<p><b>RU</b> Очистить резиновый скребок</p> <p><b>PL</b> Wyczyścić wycieraczkę</p> <p><b>CS</b> Vyčistíte stěrače podlahy</p> <p><b>SK</b> Vychistite stierač podlahy</p> <p><b>HU</b> Tisztítsa meg a szivósínt</p> <p><b>SL</b> Očistite brisalec tal</p>		<p><b>RU</b> Очистить всасывающий фильтр</p> <p><b>PL</b> Oczyszczyć filtr ssący</p> <p><b>CS</b> Vyčistění vysávacího filtru</p> <p><b>SK</b> Vychistenie vysávacieho filtra</p> <p><b>HU</b> Tisztítsa meg a szívósűrőt</p> <p><b>SL</b> Očistite filter sesalnika</p>		<p><b>RU</b> Зарядить батареи (Для моделей с зарядным устройством батареи в серийной комплектации)</p> <p><b>PL</b> Naładować akumulatory (dla modeli wyposażonych seryjnie we wmontowaną ładowarkę)</p> <p><b>CS</b> Nabíjení akumulátorů (u modelů s nabíječkou akumulátorů, která se nachází přímo na stroji jako součást základní výbavy)</p> <p><b>SK</b> Nabítenie akumulátorov (pri modeloch s nabíjačkou akumulátorov, ktorá sa nachádza priamo na stroji, ako súčasť základnej výbavy)</p> <p><b>HU</b> Töltse fel az akkumulátorokat (A gépen lévő széria akkumulátortöltés típusokhoz)</p> <p><b>SL</b> Napolnite baterije (pri modelih brez polnilnika baterij)</p>
	<p><b>RU</b> Очистите фильтр раствора</p> <p><b>PL</b> Wyczyścić filtr roztworu</p> <p><b>CS</b> Vyčistíte filter roztoku</p> <p><b>SK</b> Vychistite filter roztoku</p> <p><b>HU</b> Tisztítsa meg az oldatsűrőt</p> <p><b>SL</b> Očistite filter razopine</p>		<p><b>RU</b> Зарядить батареи (Для моделей с зарядным устройством батареи в серийной комплектации)</p> <p><b>PL</b> Naładować akumulatory (dla modeli wyposażonych seryjnie we wmontowaną ładowarkę)</p> <p><b>CS</b> Nabíjení akumulátorů (u modelů s nabíječkou akumulátorů, která se nachází přímo na stroji jako součást základní výbavy)</p> <p><b>SK</b> Nabítenie akumulátorov (pri modeloch s nabíjačkou akumulátorov, ktorá sa nachádza priamo na stroji, ako súčasť základnej výbavy)</p> <p><b>HU</b> Töltse fel az akkumulátorokat (A gépen lévő széria akkumulátortöltés típusokhoz)</p> <p><b>SL</b> Napolnite baterije (pri modelih brez polnilnika baterij)</p>		<p><b>RU</b> Зарядить батареи (Для моделей без зарядного устройства)</p> <p><b>PL</b> Naładować akumulatory (dla modeli bez ładowarki)</p> <p><b>CS</b> Nabíjení akumulátorů (u modelů bez nabíječky akumulátorů)</p> <p><b>SK</b> Nabítenie akumulátorov (pri modeloch bez nabíjačky akumulátorov)</p> <p><b>HU</b> Töltse fel az akkumulátorokat (akkumulátortöltés nélküli típusokhoz)</p> <p><b>SL</b> Napolnite baterije (pri modelih brez polnilnika baterij)</p>		

## Способы устранения проблем - Rozwiązywanie problemów - Odstraňování problémů - Odstraňovanie problémov - Hibák megoldása - Reševanje težav

FIMAP

<p><b>RU МАШИНА НЕ ВКЛЮЧАЕТСЯ</b></p> <ul style="list-style-type: none"> <li>Проверить, что батареи подсоединены соответствующим образом</li> <li>Проверить положение ключа</li> <li>Проверить, что кабель зарядного устройства отсоединен</li> </ul> <p><b>МАШИНА НЕ ДВИЖЕТСЯ</b></p> <ul style="list-style-type: none"> <li>Проверить отсутствие на дисплее возможных сообщений ошибки</li> <li>Выключить машину и повторить процедуру включения</li> </ul> <p><b>МАШИНА НЕ МОЕТ</b></p> <ul style="list-style-type: none"> <li>Проверить, что батареи заряжены</li> <li>Проверить, что бак для раствора не пустой</li> <li>Проверить, что раствор подается соответствующим образом</li> <li>Проверить состояние щеток, при необходимости, произвести замену (1)</li> </ul> <p><b>МАШИНА НЕ СУШИТ</b></p> <ul style="list-style-type: none"> <li>Проверить отсутствие на дисплее возможных сообщений ошибки</li> <li>Проверить, что резиновый скребок опущен</li> <li>Проверить, что бак для сбора грязной воды не полный</li> <li>Проверить состояние резиновых скребков, при необходимости, произвести замену (2)</li> </ul>	<p><b>PL MASZYNA NIE URUCHAMIA SIĘ</b></p> <ul style="list-style-type: none"> <li>Sprawdzić, czy akumulatory są prawidłowo podłączone</li> <li>Sprawdzić położenie klucza</li> <li>Sprawdzić, czy przewód ładowarki jest podłączony</li> </ul> <p><b>MASZYNA NIE PORUSZA SIĘ</b></p> <ul style="list-style-type: none"> <li>Sprawdzić na wyświetlaczu obecność ewentualnych komunikatów o błędzie</li> <li>Wyłączyć maszynę i powtórzyć procedurę włączenia</li> </ul> <p><b>MASZYNA NIE MYJE</b></p> <ul style="list-style-type: none"> <li>Sprawdzić, czy akumulatory są naładowane</li> <li>Sprawdzić, czy zbiornik roztworu nie jest pusty</li> <li>Sprawdzić, czy roztwór jest prawidłowo dostarczany</li> <li>Sprawdzić stan szczotek i, w razie konieczności, wymienić (1)</li> </ul> <p><b>MASZYNA NIE OSUSZA</b></p> <ul style="list-style-type: none"> <li>Sprawdzić na wyświetlaczu obecność ewentualnych komunikatów o błędzie</li> <li>Sprawdzić, czy wycieraczka jest opruczona</li> <li>Sprawdzić, czy zbiornik rekuperacyjny nie jest pełny</li> <li>Sprawdzić stan gum wycieraczki i, w razie konieczności, wymienić (2)</li> </ul>	<p><b>CS NEDOCHÁZÍ K ZAPNUTÍ STROJE</b></p> <ul style="list-style-type: none"> <li>Zkontrolujte, zda jsou akumulátory připojeny správně</li> <li>Zkontrolujte polohu klíče</li> <li>Zkontrolujte, zda je odpojený kabel nabíječky akumulátorů</li> </ul> <p><b>NEDOCHÁZÍ K ZAHÁJENÍ POHYBU STROJE</b></p> <ul style="list-style-type: none"> <li>Ověřte na displeji přítomnost případných chybových hlášení</li> <li>Vypněte stroj a zopakujte spuštění</li> </ul> <p><b>STROJ NEPROVÁDÍ MYTÍ</b></p> <ul style="list-style-type: none"> <li>Ověřte, zda jsou nabité akumulátory</li> <li>Ověřte, zda nádrž na roztok není prázdná</li> <li>Ověřte, zda dochází k správnému výtěku roztoku</li> <li>Zkontrolujte stav stěračů a dle potřeby je vyměňte (1)</li> </ul> <p><b>STROJ NEPROVÁDÍ SUŠENÍ</b></p> <ul style="list-style-type: none"> <li>Ověřte, zda na displeji nejsou zobrazené chybová hlášení</li> <li>Ověřte, zda nedošlo ke spuštění stěrače podlahy</li> <li>Ověřte, zda sběrná nádrž není plná</li> <li>Zkontrolujte stav gum stěrače podlahy a dle potřeby je vyměňte (2)</li> </ul>	<p><b>SK NEDOCHÁDZA K ZAPNUTIU STROJA</b></p> <ul style="list-style-type: none"> <li>Skontrolujte, či sú akumulátory pripojené správne</li> <li>Skontrolujte polohu kľúčika</li> <li>Skontrolujte, či je odpojený kábel nabíjačky akumulátorov</li> </ul> <p><b>NEDOCHÁDZA K ZAHÁJENIU POHYBU STROJA</b></p> <ul style="list-style-type: none"> <li>Overté, či na displeji nie sú zobrazené prípadné chybové hlásenia</li> <li>Vypnite stroj a zopakujte spustenie</li> </ul> <p><b>STROJ NEUMÝVA</b></p> <ul style="list-style-type: none"> <li>Overté, či sú nabité akumulátory</li> <li>Overté, či nádrž na roztok nie je prázdna</li> <li>Overté, či vyteká roztok</li> <li>Skontrolujte stav stieračov a v prípade potreby ich vymeňte (1)</li> </ul> <p><b>STROJ NEOSUŠUJE</b></p> <ul style="list-style-type: none"> <li>Overté, či na displeji nie sú zobrazené chybové hlásenia</li> <li>Overté, či nedošlo k spusteniu stierača podlahy</li> <li>Overté, či zberná nádrž nie je plná</li> <li>Skontrolujte stav gum stierača podlahy a v prípade potreby ich vymeňte (2)</li> </ul>	<p><b>HU A GÉP NEM KAPCSOL BE</b></p> <ul style="list-style-type: none"> <li>Ellenőrizze, hogy az akkumulátorok megfelelően be vannak-e bekötve</li> <li>Ellenőrizze a kulcs helyzetét</li> <li>Ellenőrizze, hogy az akkumulátortöltő kábele ki van-e húzva</li> </ul> <p><b>A GÉP NEM MOZOG</b></p> <ul style="list-style-type: none"> <li>Ellenőrizze a kijelzőn, hogy vannak-e hibajelzések</li> <li>Kapcsolja ki a gépet, és ismétlje meg a bekapcsolás folyamatát</li> </ul> <p><b>A GÉP NEM MOS</b></p> <ul style="list-style-type: none"> <li>Ellenőrizze, hogy az akkumulátorok fel vannak-e töltve</li> <li>Ellenőrizze, hogy a tisztítástartály nem üres-e</li> <li>Ellenőrizze, hogy a tisztítást megfelelően bocsátja-e ki</li> <li>Ellenőrizze a kefék állapotát, és ha szükséges, cserélje ki őket (1)</li> </ul> <p><b>A GÉP NEM SZÁRÍT</b></p> <ul style="list-style-type: none"> <li>Ellenőrizze a kijelzőn, hogy vannak-e hibajelzések</li> <li>Ellenőrizze, hogy a szivósínt le van-e engedve</li> <li>Ellenőrizze, hogy a szennyviztartály nincs-e tele</li> <li>Ellenőrizze a szivósín gumik állapotát, és ha szükséges, cserélje ki azokat (2)</li> </ul>	<p><b>SL STROJ SE NE VKLOPI</b></p> <ul style="list-style-type: none"> <li>Preverite, da so baterije pravilno povezane</li> <li>Preverite položaj ključa</li> <li>Preverite, da je kábel polnilnika baterij odklopljen</li> </ul> <p><b>STROJ SE NE PREMAKNE</b></p> <ul style="list-style-type: none"> <li>Na prikazovalniku preverite prisotnost sporočil o napakah</li> <li>Izklopite stroj in ponovite postopek vklopa</li> </ul> <p><b>STROJ NE POMIVA</b></p> <ul style="list-style-type: none"> <li>Preverite, da so akumulaterji napolnjeni</li> <li>Preverite, da posoda za raztopino ni prazna</li> <li>Preverite, da se raztopina pravilno izteka</li> <li>Preverite stanje ščetke in, če je potrebno, jo zamenjajte (1)</li> </ul> <p><b>STROJ NE SUŠI</b></p> <ul style="list-style-type: none"> <li>Preverite, da na prikazovalniku niso prisotna sporočila o napakah</li> <li>Preverite, da brisalec tal ni spušen</li> <li>Preverite, da zbira posoda ni polna</li> <li>Preverite stanje gum brisalca tal in, če je potrebno, jih zamenjajte (2)</li> </ul>
--	--	--	---	---	---

Все операции должны всегда выполняться при использовании защитных перчаток

Wszystkie czynności należy zawsze wykonywać w rękawicach ochronnych

Všechny uvedené úkony musí být provedeny s použitím ochranných rukavic

Všetky uvedené úkony musia byť vykonané s použitím ochranných rukavic

Minden művelet mindig védőkesztyűben végezzen

Vse postopke morate vedno opravljati z zaščitnimi rokaviciami

Для получения дополнительной информации см. руководство по эксплуатации и техобслуживанию на компакт-диске. Не заменяет руководство по эксплуатации и техобслуживанию.

Dodatowe informacje zamieszczono w instrukcji obsługi i konserwacji na CD-ROM. Nie zastępuje instrukcji obsługi i konserwacji.

Za účelom získaní podrobnejších informácií si prečítajte návod k použitiu a údržbe, uložený na CD-ROM. Nenahrádza návod k použitiu a údržbe.

Kvôli získaniu podrobnejších informácií si prečítajte návod na použitie a údržbu, uložený na CD-ROM. Nenahrádza návod na použitie a údržbu.

További információkért nézze meg a használati és karbantartási kézikönyvet a CD-ROM-on. Nem pótolja a használati és karbantartási kézikönyvet.

Za dodatne informacije glejte priročnik za uporabo in vzdrževanje na CD-ROM-u. Ne nadomešča priročnika za uporabo in vzdrževanje.

### MMg

**Ежедневный уход**  
**Codzienna obsługa**  
**Každodenní péče**  
**Každodenná starostlivosť**  
**Mindennapos ápolás**  
**Dnevna nega**

**Поломочная машина - Maszyna do mycia podłóg - Stroj na mytí a sušení podlah - Stroj na umývanie a osušovanie podláh - Padlóztisztító gép - Stroj za pranje in brisanje tal**